



Zpracovatel  
Telefon  
Fax  
e-mail

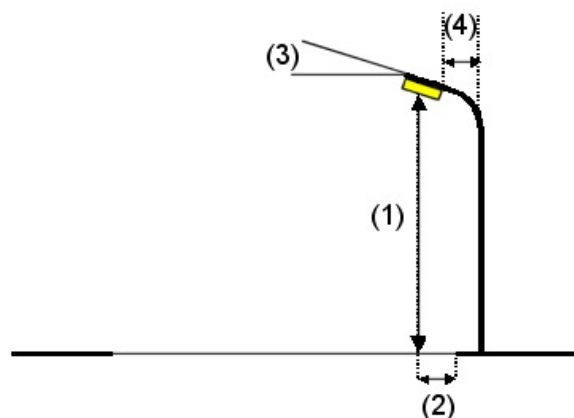
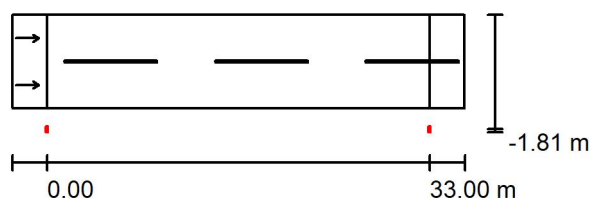
## Hlavná cesta / Plánovací údaje

### Profil ulice

Vozovka 1 (Šířka: 8.000 m, Počet jízdních pruhů: 2, Povrch: R3, q0: 0.070)

Činitel údržby: 0.80

### Rozmístění svítidel

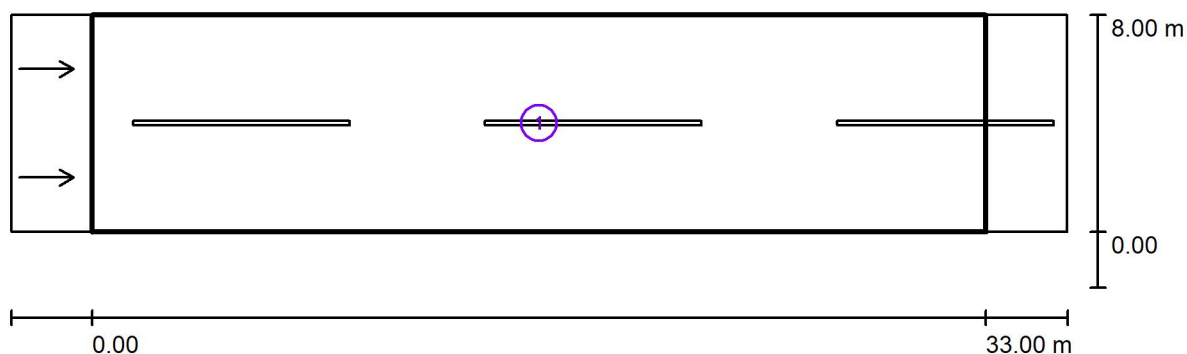


Svítilno:	LED-SOLAR s.r.o. LED Street SII 53 M6 [2017.1]	Nejvyšší hodnoty intenzity světla
Světelný tok (Svítilno):	6035 lm	u 70°: 723 cd/klm
Světelný tok (Zdroje):	6310 lm	u 80°: 567 cd/klm
Výkon svítidla:	53.0 W	u 90°: 43 cd/klm
Umístění:	jednostranně dole	Vždy do všech směrů, které u použitelně nainstalovaného svítidla tvoří stanovený úhel se spodní vertikálou.
Vzdálenost sloupů:	33.000 m	Uspřádání splňuje třídu indexu oslnění D.0.
Montážní výška (1):	8.595 m	
Výška světelného bodu:	8.501 m	
Přesah (2):	-1.792 m	
Sklon ramene (3):	10.0 °	
Délka ramene (4):	1.200 m	



Zpracovatel  
Telefon  
Fax  
e-mail

## Hlavná cesta / Světelně technické výsledky



Činitel údržby: 0.80

Měřítko 1:279

### Soupis vyhodnocovacího pole

- Vyhodnocovací pole Vozovka 1  
Délka: 33.000 m, Šířka: 8.000 m  
Rastr: 11 x 6 Body  
Příslušející silniční prvky: Vozovka 1.  
Povrch: R3, q0: 0.070  
Zvolená třída osvětlení: ME5

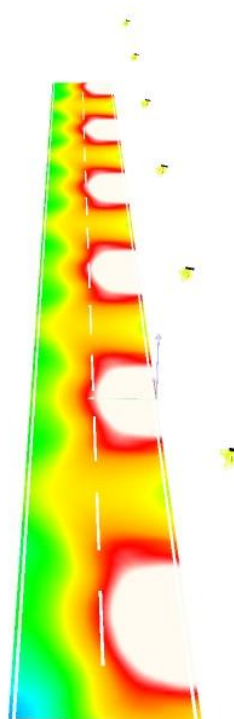
(Jsou splněny všechny fotometrické požadavky.)

	$L_m$ [cd/m <sup>2</sup> ]	U0	UI	TI [%]	SR
Skutečné hodnoty podle výpočtu:	0.56	0.41	0.66	15	0.68
Požadované hodnoty podle třídy:	≥ 0.50	≥ 0.35	≥ 0.40	≤ 15	≥ 0.50
Splněno/nesplněno:	✓	✓	✓	✓	✓



Zpracovatel  
Telefon  
Fax  
e-mail

### Hlavná cesta / Renderování nepravými barvami



0 1.25 2.50 3.75 5 6.25 7.50 8.75 10 lx

Zpracovatel  
Telefon  
Fax  
e-mail

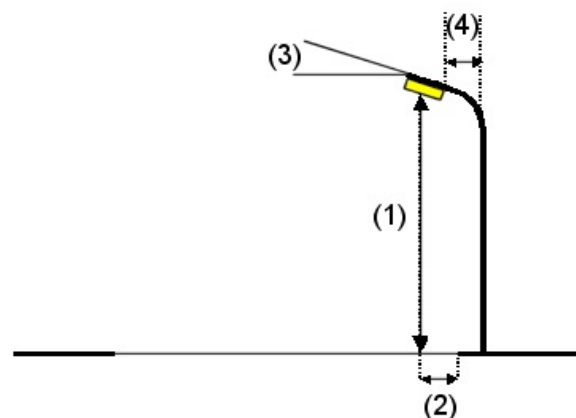
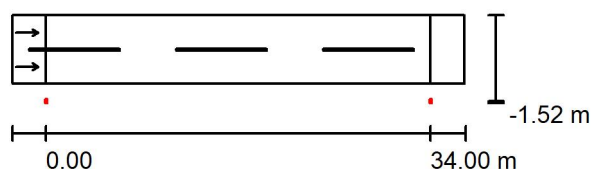
## Miestne komunikácie / Plánovací údaje

### Profil ulice

Vozovka 1 (Šírka: 6.000 m, Pocat jízdních pruhu: 2, Povrch: R3, q0: 0.070)

Činitel údržby: 0.80

### Rozmístění svítidel



Svítilno:	LED-SOLAR s.r.o. LED Street SII 23 M2 [2016.1]	Nejvyšší hodnoty intenzity světla
Světelný tok (Svítilno):	2606 lm	u 70°: 863 cd/klm
Světelný tok (Zdroje):	2765 lm	u 80°: 772 cd/klm
Výkon svítidla:	23.0 W	u 90°: 47 cd/klm
Umístění:	jednostranně dole	
Vzdálenost sloupů:	34.000 m	
Montážní výška (1):	6.590 m	
Výška světelného bodu:	6.500 m	
Přesah (2):	-1.500 m	
Sklon ramene (3):	15.0 °	
Délka ramene (4):	0.476 m	

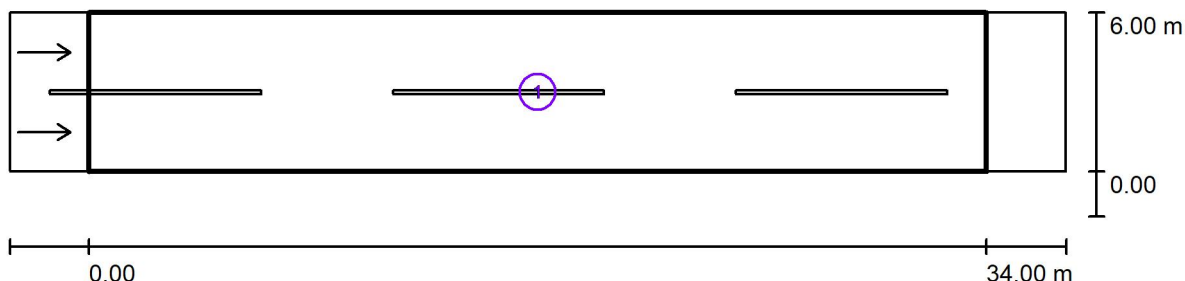
Vždy do všech směrů, které u použitelně nainstalovaného svítidla tvoří stanovený úhel se spodní vertikálou.

Uspřádání splňuje třídu indexu oslnění D.3.



Zpracovatel  
Telefon  
Fax  
e-mail

### Miestne komunikácie / Světelně technické výsledky



Činitel údržby: 0.80

Měřítko 1:286

#### Soupis vyhodnocovacího pole

- 1 Vyhodnocovací pole Vozovka 1  
Délka: 34.000 m, Šířka: 6.000 m  
Rastr: 12 x 6 Body  
Příslušející silniční prvky: Vozovka 1.  
Povrch: R3, q0: 0.070  
Zvolená třída osvětlení: ME6

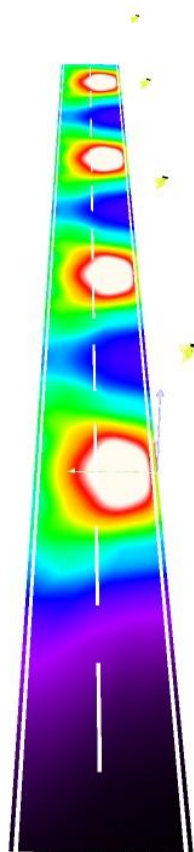
(Jsou splněny všechny fotometrické požadavky.)

	$L_m$ [cd/m <sup>2</sup> ]	U0	UI	TI [%]	SR
Skutečné hodnoty podle výpočtu:	0.31	0.47	0.49	15	0.43
Požadované hodnoty podle třídy:	≥ 0.30	≥ 0.35	≥ 0.40	≤ 15	/
Splněno/nesplněno:	✓	✓	✓	✓	✓



Zpracovatel  
Telefon  
Fax  
e-mail

### Miestne komunikácie / Renderování nepravými barvami



0 1.25 2.50 3.75 5 6.25 7.50 8.75 10 lx