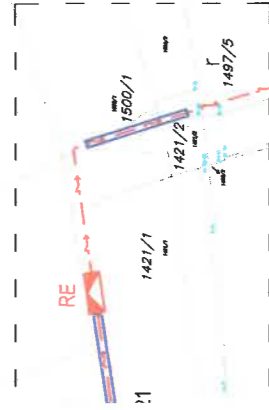


Detail A



- OBJEKTOVÁ SKLADBA:**
- SO 01 – Oplotenie areálu – 120 m²
 - SO 02 – Autoväha
 - SO 03 – Spevnená plocha – 500 m²
 - SO 04 – Prevádzková umimobunka
 - SO 05 – Prístrešok pre mechanizáciu
 - SO 06 – Areálová dažďová kanalizácia
 - SO 07 – Elektrická prípojka
 - SO 08 – Príjazdová komunikácia – 488 m²
 - SO 09 – Areálové rozvody NN
 - SO 10 – Požiarňa nádrž

LEGENDA:

- SO 01 – Oplotenie areálu
- HRANICA REŠENÉHO ÚZEMIA
- POŽIARNA ODSTUPOVÁ VZDIALENOSŤ
- TRÁVNATÁ PLOCHA
- SO 03 – Spevnená plocha
- SO 08 – Príjazdová komunikácia

NAVRHOVANÉ AREÁLOVÉ ROZVODY INŽ. SIETI

- Káblové vedenie ČKYY–J 5x63mm² v chráničke KOPFLEX KF 09063
- Káblové vedenie ČKYY–J 3x2,5mm² + CV116 v chráničke KOPFLEX KF 09040
- Káblové vedenie pre AO ČKYY–J 5x4mm² v chráničke FKMS 50 + FeZn 30x4mm
- Navrhovaná elektrická prípojka káblom NMY–J 4x35mm² umiestnená v obytnej dvojpodlažovej korúnovej chráničke priemeru 63mm, pretlakom podop cestnú komunikáciu
- Navrhovaná elektrická prípojka káblom NMY–J 4x35mm² umiestnená v obytnej dvojpodlažovej korúnovej chráničke priemeru 63mm
- Navrhované hlané vedenie MKY–J 4x95mm² umiestnené v obytnej dvojpodlažovej korúnovej chráničke priemeru 90mm + FeZn#10, pretlakom podop cestnú komunikáciu
- Navrhované hlané vedenie MYG–J 4x95mm² umiestnené v obytnej dvojpodlažovej korúnovej chráničke priemeru 90mm + FeZn#10

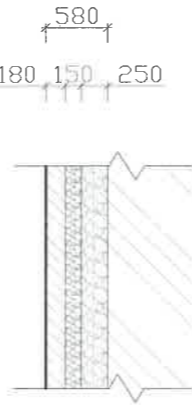
NAVRHOVANÉ OBJEKTY NA INŽINIERSKÝCH SIETACH

- RE Navrhovaný elektromerový rozvádzač
- RH Navrhovaný hlavný rozvádzač
- ZS Zásuvňové skrinia
- L1 Svetlá L1, podľa minimálnych technických štandardov
- KAM Kamera exteriérová, 4MPX
- SPPZ Navrhovaná pripojená skrinia, typ SPPZ
- P.B.Č.221 Existujúci pospenny' bod NN vedenia, č.221

LEGENDA AREÁLOVÉ ROZVODY:

- AREÁLOVÁ ZADLEHOVANÁ DAŽĎOVÁ KANALIZÁCI D160 PVC
- AREÁLOVÁ REVÍZNA ŠACHTA BETÓNOVÁ DN1000
- Uličný vpust – dodávka stavby
- ORL1 Odlučovač ropných látok KL10 NL
- VB Vskovacci blok 4,2x3x1,2m
- FŠ Filtročná šachta DN600
- PN Požiarňa nádrž 5,5x2,8x1,7m 15m³

REZ – NAVRHOVANÁ SPEVNEVÁ PLOCHA



NAVRHOVANÁ SPEVNEVÁ POLOCHA

- Cementobetónový kyt' OB III 180 mm
- Štrkodvina fr. 0–32 150 mm
- Štrkodvina fr. 0–63 250 mm
- Pôvodný terén – Spolu: 580 mm

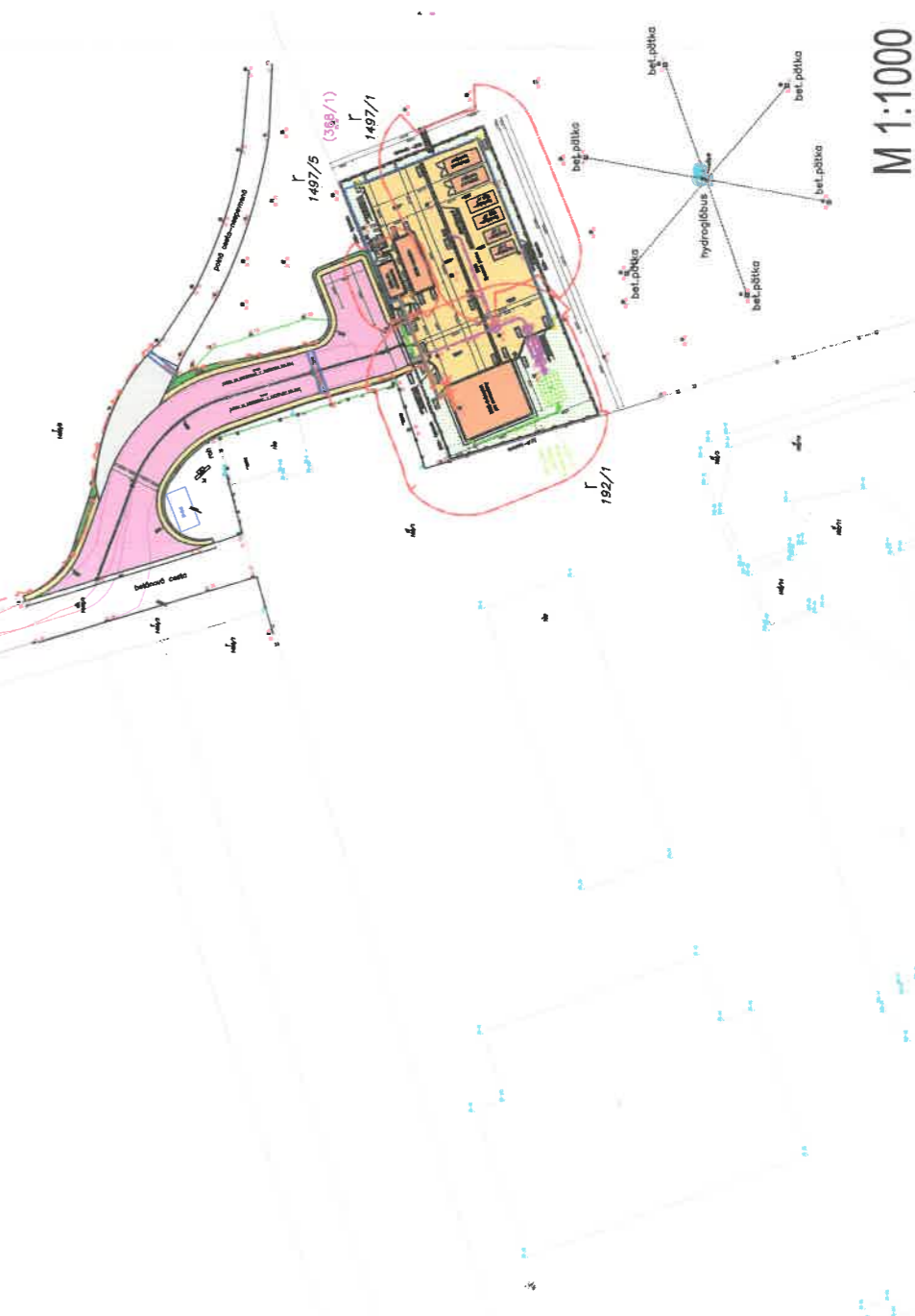
POZNÁMKY:

- PRI REALIZÁCI POSTUPOVAŤ V SÚLADE S PLATÝMI STN A EN
- VŠETKY ROZMERY KONTROLOVAŤ NA STAVBE. STAVEBNÉ ÚPRAVY KOORDINOVAŤ S VÝKRESMI
- SPEVNEVÉ PLOCHY, KTORÉ SÚ V KONTAKTE S OBYVOVÝMI KONŠTRUKCIAMI OBJEKTU, SPAŤ
- ODDÝLKY OKAMŽITE OHLÁSIŤ INVESTORVI A STAVBYVEDUCÉMU.
- GENERÁLNY DODÁVATEL NESIE ZODPOVEDNOSŤ ZA OVERENIE ROZMEROV STAVBY OD POČIATU PRIPADNÉ NEZHODY JE NUTNÉ PRED REALIZÁCIOU SAMOTNÝCH PRÁC KONZULTOVAŤ SO ZOD
- JEDNOTLIVÉ PROFESIE PREBERAŤ Z PROJEKTOV PROFESII!
- PROJEKT NEMAHRÁDZA VÝROBNÚ A DIELENSKÚ DOKUMENTÁCIU ZHOTOVITEĽA STAVBY!!!
- NAVRHOVANÉ MATERIÁLY A VÝROBKÝ SÚ REFERENČNÉ, V PRÍPADE ZMENY JE POTREBNÉ ZA
- ROVNOCENNE TECHNICKÉ PARAMETRE A KVALITU.

TÁTO DOKUMENTÁCIA JE DUŠEVNÝM MAJETKOM AUTOROV A JEJ POUŽITIE PODLEHA AUTORSKÉMU ZÁKONU. ROZMERY NA STAVBE PVERIŤ.

STUPEŇ PD: PROJEKT PRE STAVEBNÉ POVOLENIE

GENERÁLNY ZHOTOVITEĽ PD:	BEEELI s.r.o., Ing. Ladislav BALOG Bojná 329 956 01 BOJNÁ	
HLAVNÝ PROJEKTANT:	Ing. Ladislav Balog	ZODPOVEDNÝ PROJEKT: Ing. Peter Straško
NÁZOV A Miesto STAVBY:	Zberný dvor v obci Žabokreky Žabokreky nad Nitrou, okres Partizá parc.č.: 1421/1, 1421/2, 1497/1, 1497/5	
SPRACOVATEĽ ČASŤI:	STAVEBNÝ OBJEKT: Zberný dvor	
	NÁZOV VÝKRESU: Koordináčna situácia	
	PROFESE: Architektonicko-stavebné riešie	



M 1:1000